



# Rapport annuel 2010 - 2011

## Une année sous le thème de l'engagement de tous dans la réussite de nos élèves

L'école institutionnelle Preissac/Sainte-Gertrude compte deux bâtiments. L'un est situé dans la municipalité de Sainte-Gertrude-Manneville et l'autre dans la municipalité de Preissac.

L'école Preissac/Sainte-Gertrude dessert la clientèle scolaire de 130 élèves de ces deux municipalités. Nous avons accueilli, cette année, 96 élèves de la 1<sup>re</sup> à la 6<sup>e</sup> année, répartis dans les 2 bâtiments. En plus, l'école de Sainte-Gertrude recevait les 14 élèves de la maternelle ainsi que les 20 Passe-Partout des deux municipalités.

Nous avons amorcé notre année sous le thème de l'engagement entre les élèves et les différents intervenants de l'école en mettant la main à la pâte afin d'organiser en octobre un colloque pour les parents. Un journal mensuel, avec le calendrier des activités du mois ont aussi été mis sur pied par le personnel de l'école afin d'améliorer la communication avec les familles.

Différentes activités d'apprentissages ont aussi été réalisées au cours de l'année.

## Réalisations marquantes

### Le colloque

Un colloque fût organisé par l'équipe-école et les élèves de chacun des milieux. L'objectif était de faire connaître les différents services offerts à l'école afin d'engager d'avantage les parents dans le parcours scolaire de leur enfant. Les différents ateliers abordaient les thèmes suivants : les devoirs et leçons, l'art de raconter, l'hygiène, les habiletés parentales, les troubles d'apprentissages, le fonctionnement de la classe, l'intimidation et les règlements de l'école.

### Visite des commissaires

Le 3 mai dernier, nous avons reçu la visite du conseil des commissaires à l'école de Sainte-Gertrude. Les membres du conseil ont profité de l'occasion pour faire une visite de l'école et socialiser avec le personnel des deux écoles. Nous avons aussi présenté le projet éducatif de l'école ainsi qu'un montage vidéo, préparé par Mme Anne Pratte enseignante, qui relatait la vie dans nos écoles et les différentes activités de l'année.

### Projet école orientante

Nos élèves de 6<sup>e</sup> année ont eu la chance de visiter les installations de la mine Agnico Eagle en mai dernier. Ils ont profité de cette visite guidée pour se familiariser avec les différents métiers reliés à l'industrie minière.



## Notre projet éducatif et nos orientations

**Le projet éducatif des écoles Saint-Paul/Sainte-Gertrude s'articule autour des trois orientations suivantes :**

1. Amener l'élève au sommet de sa réussite éducative.
2. Amener l'élève à devenir un citoyen responsable.
3. Améliorer la qualité de vie des élèves et du personnel.

### Les valeurs véhiculées sont :

l'engagement, l'estime de soi, la fierté, le respect et la rigueur.

## Décisions de notre conseil d'établissement

La présidente du conseil d'établissement, Mme Isabelle Vachon et la directrice adjointe de l'école, Mme Line Brochu, vous partagent les grandes orientations, les objectifs et les réalisations de l'année scolaires 2010-2011.

Présentation des membres	
<b>Présidente</b>	Isabelle Vachon
<b>Vice-Présidente</b>	Nathalie Roy
<b>Membres parents</b>	Mélanie Marcil, Cynthia St-Amant
<b>Membres du personnel</b>	Anne Pratte, Josée Larouche, Caroline Demers et Mélanie Normand
<b>Commissaires</b>	Michel Morin Sainte-Gertrude Lyne Brousseau Preissac
<b>Directions</b>	André Bilodeau Line Brochu


Notre conseil d'établissement a tenu 5 rencontres au cours desquelles les membres ont traité de différents sujets tels que : le plan de réussite de l'école, la convention de gestion, le budget de l'école, l'organisation scolaire et les services offerts aux élèves, des règles de conduite et de sécurité et des activités de l'école ainsi que de l'ouverture d'un nouveau service de garde.

La richesse des échanges et le bon climat qui régnait lors des rencontres ont permis à l'école de poursuivre sa route vers un environnement favorable à la réussite de nos élèves.

## Plan de réussite : l'évaluation de nos réalisations

OBJECTIFS	MOYENS	RÉSULTATS
Faire connaître les services de l'école aux parents et à la communauté.	Organiser dans les deux écoles un colloque où tous les services offerts aux élèves ont été présentés.	Le colloque organisé par les élèves et le personnel enseignants fût un immense succès avec un taux de participation de plus 50% des parents.
Améliorer le climat relationnel.	Diverses activités ont été organisées par la psychoéducatrice et la technicienne en éducation spécialisée afin de prévenir l'intimidation et les conflits entre les élèves.  Diverses activités ont été offertes aux élèves sur l'heure du dîner.	Les élèves ont participé aux différentes activités ce qui a contribué à l'amélioration de climat général des deux écoles.
Augmenter la participation des parents dans le parcours scolaire de leur enfant.	L'enfant se donne une routine de message.  Soutenir leur enfant dans les devoirs et leçons.  Organiser dans le temps ses devoirs et leçons.  Production d'un journal et calendrier mensuel de l'école.	La plupart des parents participent de façon active au parcours scolaire de leur enfant.  La constance est encore à travailler.  Le journal et calendrier de l'école furent distribués de façon régulière.  Ce moyen sera reconduit en 2011-2012 afin de poursuivre le travail effectué, car il fait partie des facteurs importants de la réussite scolaire.

## Notre tableau des honneurs

<p><b>Thème de l'année Preissac</b></p> 	 <p><b>Wallan Brousseau</b> Il a fait partie de l'équipe étoile du club des ingénieurs. Il a participé au provincial tenu en mai à St-Jean sur le Richelieu.</p>	<p><b>Génies en herbe matières scolaires Gagnant de la journée Classe de 5-6<sup>e</sup> années d'Anne Pratte</b></p> 
---	--	---

## Nos chantiers pour 2011-2012

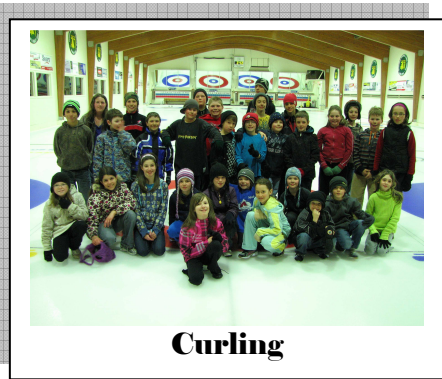
Voici en quelques lignes, le résumé de notre plan de réussite 2011-2012.

PRIORITÉS	MOYENS	POUSUTE	NOUVEAU
Développer chez l'élève sa compétence à lire et à écrire.	<ul style="list-style-type: none"> <li>Projet école de surlecture et de lecture perroquet.</li> <li>Développer la lecture plaisir chez nos élèves en mettant des magazines variés à la disposition des élèves en classe.</li> <li>Inciter les élèves à faire 15 minutes de lecture à la maison.</li> <li>Écriture d'articles par les élèves dans le journal de l'école.</li> </ul>	X	X
Augmenter la participation des parents dans le parcours scolaire de leur enfant.	<ul style="list-style-type: none"> <li>Inviter les parents à participer à une activité pédagogique en classe.</li> <li>L'enseignant écrit un commentaire sur les apprentissages à chaque bulletin.</li> </ul>	X	X

# Rapport annuel 2010-2011

## Nos activités éducatives et culturelles

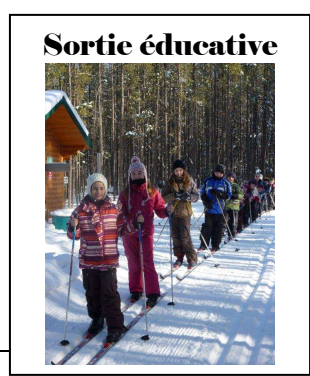
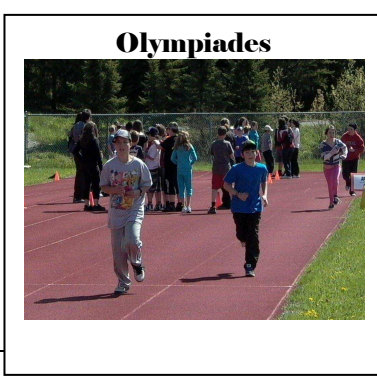
### École Sainte-Gertrude



### École Saint-Paul de Preissac



## Nos activités parascolaires et sportives à Sainte-Gertrude et Preissac



### Voyage Toronto



## Notre bilan financier au 30 juin 2011

Revenus de fonctionnement	\$
Revenus d'investissement	\$
Dépenses de fonctionnement	\$
Surplus ou déficit cumulé au 30 juin 2010	\$
Surplus ou déficit cumulé au 30 juin 2011	\$

**Pour tous les détails sur notre école**

Visitez le [www.csharricana.gc.ca/NOMDELÉCOLE](http://www.csharricana.gc.ca/NOMDELÉCOLE).

## Mot de la fin

C'est ainsi que nous visons la réussite de nos jeunes en tant qu'élèves mais aussi comme jeunes citoyens autonomes et responsables. Merci de votre collaboration! N'hésitez pas à encourager votre enfant afin de maintenir son engagement dans ses apprentissages.

Nous nous joignons aux deux équipes-écoles pour vous souhaiter une bonne et belle année scolaire 2011-2012.

Isabelle Vachon, présidente

Line Brochu, directrice adjointe