



# **Des lieux de culte près de chez nous**

# La nature



# Secteurs

- Amos
- Saint-Félix, Saint-Dominique et Berry
- Saint-Marc, La Corne et Landrienne
- Saint-Mathieu et La Motte
- Sainte-Gertrude et Preissac
- Villemontel, La Ferme et Launay
- Barraute et Des Coteaux

# SECTEUR D'AMOS

## Catholicisme

Cathédrale Sainte-Thérèse d'Avila (Amos)

Église Christ-Roi (Amos)

Église Saint-Maurice (Saint-Maurice-de-Dalquier)

Église Sainte-Catherine (Pikogan)

## Protestantisme

Centre chrétien (Amos)

## Autre religion (Témoins de Jéhovah)

Salle du royaume (Amos)

# Cathédrale Sainte-Thérèse d'Avila (Amos)

[http://www.lieuxdeculte.gc.ca/fiche.php?LIEU\\_CULTE\\_ID=18610](http://www.lieuxdeculte.gc.ca/fiche.php?LIEU_CULTE_ID=18610)



1922 - 1923

# Église Christ-Roi (Amos)

[http://www.lieuxdeculte.qc.ca/fiche.php?LIEU\\_CULTE\\_ID=21578](http://www.lieuxdeculte.qc.ca/fiche.php?LIEU_CULTE_ID=21578)



1955

# Église Sainte-Catherine (Pikogan)

[http://www.lieuxdeculte.qc.ca/fiche.php?LIEU\\_CULTE\\_ID=21606](http://www.lieuxdeculte.qc.ca/fiche.php?LIEU_CULTE_ID=21606)



1968

# Église Saint-Maurice (Saint Maurice-de-Dalquier)

[http://www.lieuxdeculte.qc.ca/fiche.php?LIEU\\_CULTE\\_ID=21631](http://www.lieuxdeculte.qc.ca/fiche.php?LIEU_CULTE_ID=21631)



1952 - 1960



# Centre chrétien (Amos)

<http://www.centrechretienamos.com/>



**1981**

Photo : Isabelle Roy

# Salle du royaume (Amos)



Photo : Isabelle Roy

# **SECTEUR SAINT-FÉLIX, SAINT-DOMINIQUE ET BERRY**

Église Saint-Félix

Église Saint-Dominique-du-Rosaire

Église Saint-Nazaire

Église Saint-Gérard

Église Saint-Émile (Lac-Chicobi)

# Église Saint-Félix (Saint-Félix-de-Dalquier)

[http://www.lieuxdeculte.qc.ca/fiche.php?LIEU\\_CULTE\\_ID=21671](http://www.lieuxdeculte.qc.ca/fiche.php?LIEU_CULTE_ID=21671)



1967 - 1968

# Église Saint-Dominique-du-Rosaire (Saint-Dominique)

[http://www.lieuxdeculte.qc.ca/fiche.php?LIEU\\_CULTE\\_ID=21701](http://www.lieuxdeculte.qc.ca/fiche.php?LIEU_CULTE_ID=21701)



1937 - 1939

# Église Saint-Nazaire (Berry)

[http://www.lieuxdeculte.qc.ca/fiche.php?LIEU\\_CULTE\\_ID=21806](http://www.lieuxdeculte.qc.ca/fiche.php?LIEU_CULTE_ID=21806)



**1937 - 1944**

# Église Saint-Gérard (Berry)

[http://www.lieuxdeculte.qc.ca/fiche.php?LIEU\\_CULTE\\_ID=21762](http://www.lieuxdeculte.qc.ca/fiche.php?LIEU_CULTE_ID=21762)



**1938-1951**

# Église Saint-Émile (Lac-Chicobi, Guyenne)

[http://www.lieuxdeculte.qc.ca/fiche.php?LIEU\\_CULTE\\_ID=22081](http://www.lieuxdeculte.qc.ca/fiche.php?LIEU_CULTE_ID=22081)



1951



# **SECTEUR SAINT-MARC, LA CORNE ET LANDRIENNE**

Église Saint-Barnabé (Landrienne)

Église Saint-Marc-de-Figuery

Église Saint-Benoît (La Corne)

# Église Saint-Barnabé (Landrienne)

[http://www.lieuxdeculte.qc.ca/fiche.php?LIEU\\_CULTE\\_ID=21355](http://www.lieuxdeculte.qc.ca/fiche.php?LIEU_CULTE_ID=21355)



1959 - 1963

# Église Saint-Marc-de-Figuery

[http://www.lieuxdeculte.qc.ca/fiche.php?LIEU\\_CULTE\\_ID=21478](http://www.lieuxdeculte.qc.ca/fiche.php?LIEU_CULTE_ID=21478)



1928

# Église Saint-Benoît (La Corne)

[http://www.lieuxdeculte.qc.ca/fiche.php?LIEU\\_CULTE\\_ID=21512](http://www.lieuxdeculte.qc.ca/fiche.php?LIEU_CULTE_ID=21512)



1940 - 1942

# **SECTEUR SAINT-MATHIEU ET LA MOTTE**

Église Saint-Mathieu  
(Saint-Mathieu d'Harricana)

Église Saint-Luc (Centre communautaire  
de La Motte)

# Église Saint-Mathieu (Saint-Mathieu d'Harricana)

[http://www.lieuxdeculte.qc.ca/fiche.php?LIEU\\_CULTE\\_ID=21561](http://www.lieuxdeculte.qc.ca/fiche.php?LIEU_CULTE_ID=21561)



1925

# Église Saint-Luc (Centre communautaire de La Motte)

[http://www.lieuxdeculte.qc.ca/fiche.php?LIEU\\_CULTE\\_ID=21533](http://www.lieuxdeculte.qc.ca/fiche.php?LIEU_CULTE_ID=21533)



1937

## **SECTEUR SAINTE-GERTRUDE ET PREISSAC**

Église Sainte-Gertrude de Villeneuve  
(Sainte-Gertrude-Manneville)

Église du Bon Pasteur (Manneville)

Église Saint-Raphaël (Preissac)



# Église Sainte-Gertrude-de-Villeneuve (Sainte-Gertrude-Manneville)

[http://www.lieuxdeculte.qc.ca/fiche.php?LIEU\\_CULTE\\_ID=21889](http://www.lieuxdeculte.qc.ca/fiche.php?LIEU_CULTE_ID=21889)



1939 - 1946

# Église du Bon Pasteur (Sainte-Gertrude-de-Manneville)

[http://www.lieuxdeculte.qc.ca/fiche.php?LIEU\\_CULTE\\_ID=21949](http://www.lieuxdeculte.qc.ca/fiche.php?LIEU_CULTE_ID=21949)



1966

# Église Saint-Raphaël (Preissac)

[http://www.lieuxdeculte.qc.ca/fiche.php?LIEU\\_CULTE\\_ID=21845](http://www.lieuxdeculte.qc.ca/fiche.php?LIEU_CULTE_ID=21845)



1939 - 1940

# SECTEUR DE VILLEMONTTEL, LA FERME ET LAUNAY

## Orthodoxie

Chapelle Sainte-Marie-Madeleine  
(La Ferme, Trécesson)

## Catholicisme

Église Saint-Viateur (La Ferme, Trécesson)  
Lieu de pèlerinage (La Ferme, Trécesson)  
Église de Saint-Simon de Villemontel  
Église de Launay

# Chapelle Sainte-Marie-Madeleine (La Ferme, Trécesson)



Photo : [www.pagesorthodoxe.net](http://www.pagesorthodoxe.net)

# Église Saint-Viateur (La Ferme, Trécesson)

[http://www.lieuxdeculte.qc.ca/fiche.php?LIEU\\_CULTE\\_ID=22017](http://www.lieuxdeculte.qc.ca/fiche.php?LIEU_CULTE_ID=22017)



1939 - 1941

# Lieu de pèlerinage (La Ferme, Trécesson)

[http://www.lieuxdeculte.qc.ca/fiche.php?LIEU\\_CULTE\\_ID=22035](http://www.lieuxdeculte.qc.ca/fiche.php?LIEU_CULTE_ID=22035)



1954 - 1955

# Église Saint-Simon (Villemontel, Trécesson)

[http://www.lieuxdeculte.qc.ca/fiche.php?LIEU\\_CULTE\\_ID=22051](http://www.lieuxdeculte.qc.ca/fiche.php?LIEU_CULTE_ID=22051)



1922



# Église Saint-Léon-le-Grand (Launay)



Photo : Société d'histoire d'Amos

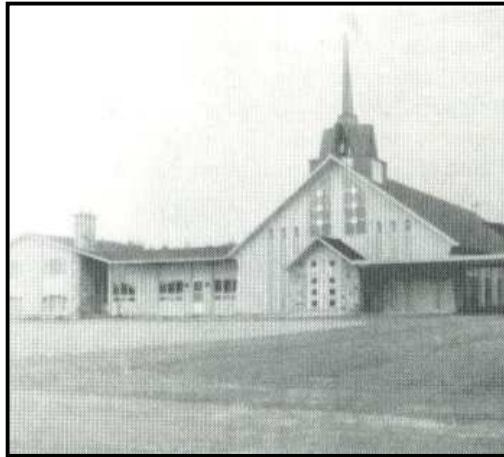


Photo tirée du livre «Le diocèse  
d'Amos fête ses 50 ans...»



Photo : [www.cssea.ca](http://www.cssea.ca)

# **SECTEUR DE BARRAUTE ET DES COTEAUX**

Église Saint-Jacques-le-Majeur  
(Barraute)

Église Notre-Dame-des-Coteaux  
(La Morandière)

# Église Saint-Jacques-le-Majeur (Barraute)

[http://www.lieuxdeculte.qc.ca/fiche.php?LIEU\\_CULTE\\_ID=20892](http://www.lieuxdeculte.qc.ca/fiche.php?LIEU_CULTE_ID=20892)



1945 - 1950

# Église Notre-Dame-des-Coteaux (La Morandière)

[http://www.lieuxdeculte.qc.ca/fiche.php?LIEU\\_CULTE\\_ID=20935](http://www.lieuxdeculte.qc.ca/fiche.php?LIEU_CULTE_ID=20935)



1937-1940

# Églises disparues

Église Saint-Blaise (Barville)

Église Saint-François d'Assise  
(Champneuf)

Église Saint-Georges (Lac Castagnier)  
et Chapelle de la Mission Saint-Alphonse  
(Castagnier)

Église Saint-Hyacinthe  
(Despinassy)

Église Saint-Antoine-de-Padoue  
(Rochebaucourt)

# Église Saint-Blaise (Barville)



Photo : [www.ebay.ca#F11023](http://www.ebay.ca#F11023)

# Église Saint-François d'Assise (Champneuf)



**1942**

Photo : Marc Lemieux, Le monde en images, CCDMD

# Église Saint-Georges et chapelle de la Mission Saint-Alphonse (Castagnier)



1939

Photo tirée du livre «Le diocèse d'Amos fête ses 50 ans...»



# Église Saint-Hyacinthe (Despinassy)



**1949**

Photo tirée du livre «Le diocèse d'Amos fête ses 50 ans...»

# Église Saint-Antoine-de-Padoue (Rochebaucourt)



**1955**

Photo tirée du livre «Le diocèse d'Amos fête ses 50 ans...»

# Références

## Sites internet

Centre de santé et des services sociaux Les Eskers de l'Abitibi

[http://www.csssea.ca/joindre\\_clsc-Eskers](http://www.csssea.ca/joindre_clsc-Eskers)

Inventaire des lieux de cultes du Québec

<http://www.lieuxdeculte.qc.ca>

Le monde en images

<http://monde.ccdmd.qc.ca> (Marc Lemieux)

Le Québec dévoile ses mystères

<http://www.grandquebec.com>

Les régions du Québec: un passé et un présent à découvrir

<http://www.encyclobec.ca>

Pages orthodoxes

<http://www.pagesorthodoxes.net/ressources/chapelle-stemariemadeleine.htm>

Société d'histoire d'Amos

<http://www.societehistoireamos.com>

# Références

## **Bibliographie**

Diocèse d'Amos, Le Diocèse d'Amos fête ses 50 ans, de 1938-39 à 1988-89, l'Église se construit, 1989, pages 50, 127 et 135

## **Collaboration**

Merci au Centre chrétien ainsi qu'au Diocèse d'Amos.